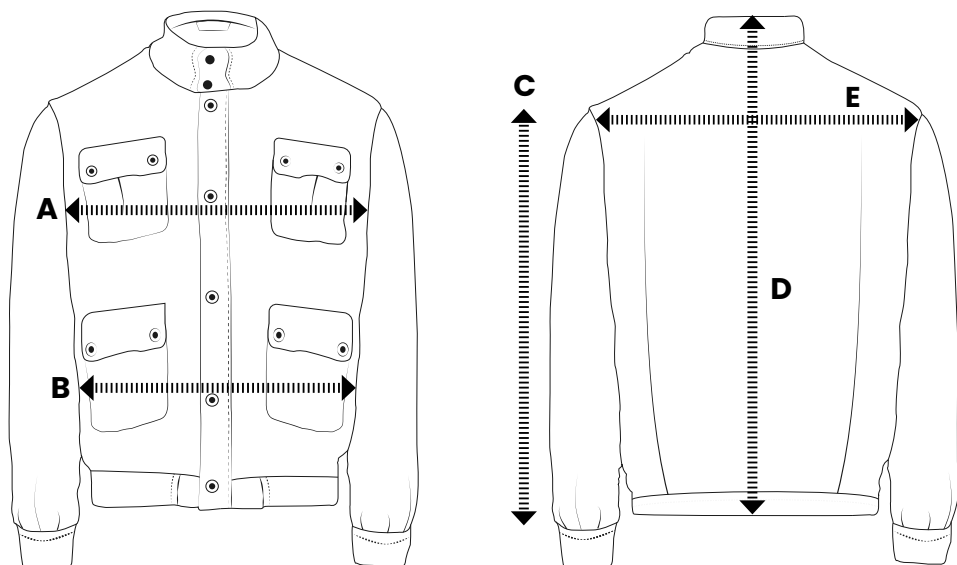


# BARRÒCO

Segui i 4 passaggi dell'infografica, confrontali con la tabella taglia ed acquista il giubbotto ideale per te.



## **A** GIRO PETTORALE

La misura del petto deve essere presa partendo dalla cucitura laterale presente sotto il braccio, come da infografica.

## **B** GIROVITA

La misura del girovita deve essere presa ad altezza dell'ombelico.

## **C** LUNGHEZZA MANICA

La lunghezza delle maniche è da misurare dalla cucitura della manica fino alla fine, come da infografica.

## **D** LUNGHEZZA DIETRO

La misura del dietro deve essere presa posizionando il metro al centro del collo fino alla fine della giacca.

## **E** AMPIEZZA SPALLE

Ruota la giacca sul retro e prendi le misure come mostrato nell'infografica

Taglie IT	Taglie	A Giro pettorale	B Girovita	C Lunghezza manica	D Lunghezza dietro	E Ampiezza spalle
46	XS	90-94	76-80	63,5	78-79	39-41
48	S	94-98	80-84	64	79-80	41-43
50	M	98-102	84-88	65	80-81	43-45
52	L	102-106	88-92	65,5	81-82	45-47
54	XL	106-110	92-96	66	82-83	47-49
56	XXL	110-114	96-100	66,5	83-84	49-51
58	XXXL	114-118	100-104	67	84-85	51-53

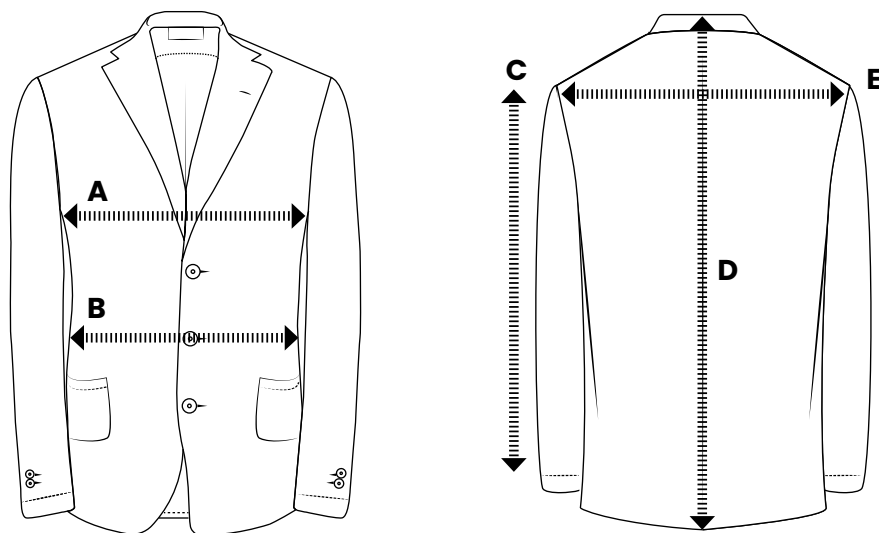
\*Le misure nella tabella sono da intendersi in **centimetri**.

## Vuoi realizzare il capo sulle tue misure?

Fornisci le misurazioni tramite il box **"note"** che troverai nella pagina del pagamento. Il nostro Team lavorerà con gli artigiani per realizzare il tuo capo su misura, garantendo comunque il reso in 14 giorni lavorativi.

# BARRÒCO

Segui i 4 passaggi dell'infografica, confrontali con la tabella taglia ed acquista la giacca ideale per te.



## A TORACE

La misura del petto deve essere presa partendo dalla cucitura laterale presente sotto il braccio, come da infografica.

## B VITA

La misura del girovita deve essere presa ad altezza dell'ombelico.

## C LUNGHEZZA MANICA

La lunghezza delle maniche è da misurare dalla cucitura della manica fino alla fine, come da infografica.

## D LUNGHEZZA DIETRO

La misura del dietro deve essere presa posizionando il metro al centro del collo fino alla fine della giacca.

## E AMPIEZZA SPALLE

Ruota la giacca sul retro e prendi le misure come mostrato nell'infografica.

Taglia EU	Taglia UK-US	A Torace	B Vita	C Lunghezza manica	D Lunghezza dietro	E Ampiezza spalle	Spalla
44	34	48	44,5	61	70,5	41,6	13,7
46	36	50	46,5	62	71,5	42,8	14,1
48	38	52	48,5	63	72,5	44	14,5
50	40	54	50,5	64	73,5	45,2	14,9
52	42	56	52,5	65	74,5	46,4	15,3
54	44	58	54,5	66	75,5	47,6	15,7
56	46	60	56,5	67	76,5	48,8	16,1
58	48	62	58,5	68	77,5	50	16,5
60	50	64	60,5	69	78,5	51,2	16,9

\*Le misure nella tabella sono da intendersi in **centimetri**.

## Vuoi realizzare il capo sulle tue misure?

Fornisci le misurazioni tramite il box **"note"** che troverai nella pagina del pagamento. Il nostro Team lavorerà con gli artigiani per realizzare il tuo capo su misura, garantendo comunque il reso in 14 giorni lavorativi.